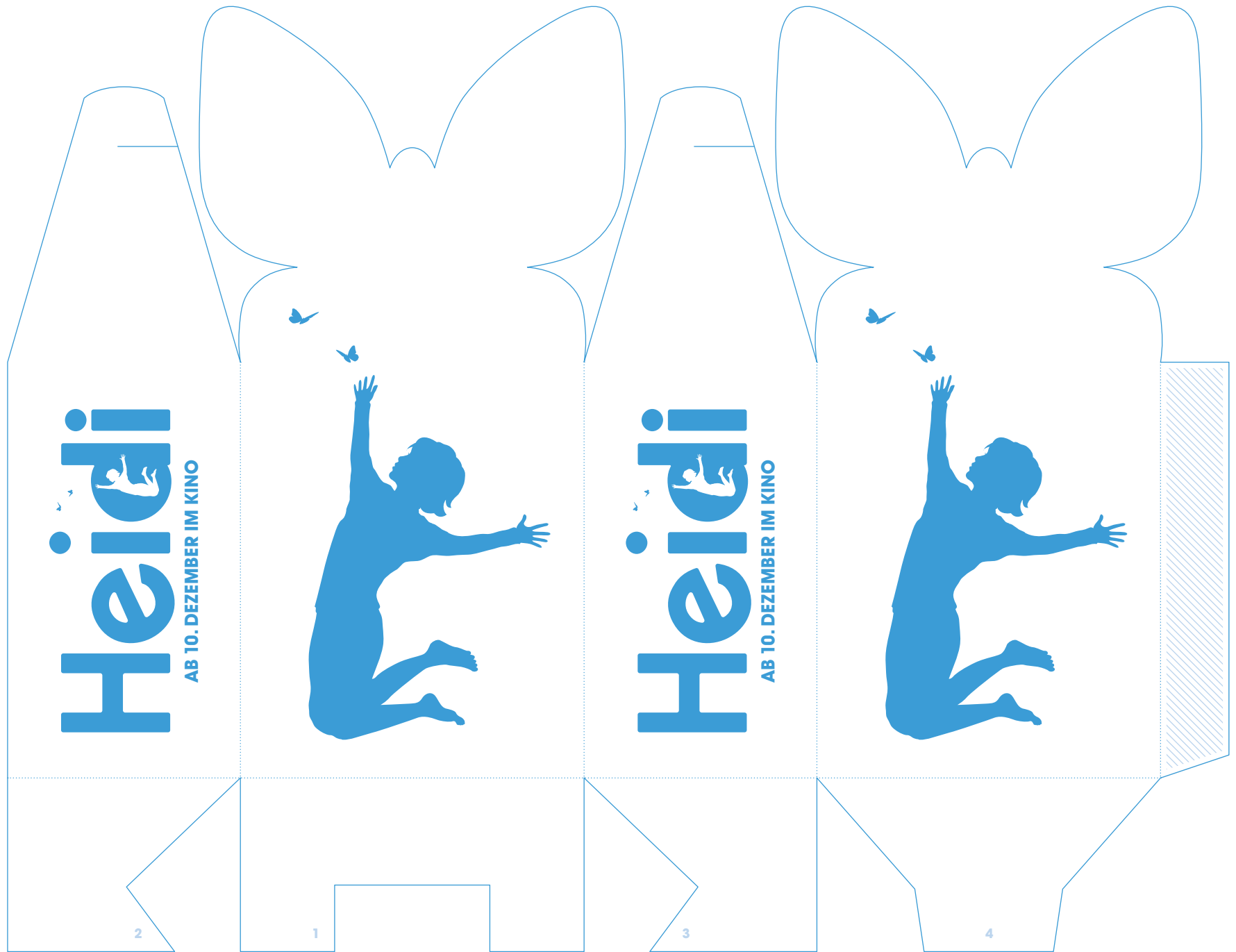


HEIDI-BONBON-BOX



BASTELANLEITUNG: An der Außenlinie ausschneiden! Danach an allen gepunkteten Linien nach außen falten und die Teile in der richtigen Reihenfolge zusammenstecken! Die schraffierte Fläche mit der gegenüberliegenden Seite zusammenkleben! Fertig ist die Heidi-Bonbon-Box!